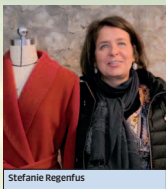


2026 Nähreise-Termine

EXKLUSIV-ANGEBOT
burda
LIEBLING



Sophie Springer



Stefanie Regenfus

NEU:
Gruppenreisen
mit eigener Kursleiterin.
Nähen als
Team-Building-Event.

	Januar	Februar	März	April	Mai	Juni
1 D	1 S					
2 F	2 M				*	
3 S	3 D					
4 S	4 M					
5 M	5 D					
6 D	6 F					
7 M	7 S					
8 D	8 S					
9 F	9 M					
10 S	10 D					
11 S	11 M					
12 M	12 D					
13 D	13 F					
14 S	14 S					
15 D	15 S					
16 F	16 M					
17 S	17 D					
18 S	18 M					
19 M	19 D					
20 D	20 F					
21 M	21 S					
22 D	22 S					
23 F	23 M					
24 S	24 D					
25 S	25 M					
26 M	26 D					
27 D	27 F					
28 M	28 S					
29 D						
30 F						
31 S						

	Juli	August	September	Oktober	November	Dezember
1 M	1 S					
2 D	2 S					
3 F	3 M					
4 S	4 D					
5 S	5 M					
6 M	6 D					
7 D	7 F					
8 M	8 S					
9 D	9 S					
10 F	10 M					
11 S	11 D					
12 S	12 M					
13 M	13 D					
14 D	14 F					
15 M	15 S					
16 D	16 S					
17 F	17 M					
18 S	18 D					
19 S	19 M					
20 M	20 D					
21 D	21 F					
22 M	22 S					
23 D	23 S					
24 F	24 M					
25 S	25 D					
26 S	26 M					
27 M	27 D					
28 D	28 F					
29 M	29 S					
30 D	30 S					
31 F	31 M					



Buchungen Nähreisen: www.zicnzac.de

Informationen Gruppenreisen: +49 157 76463830

